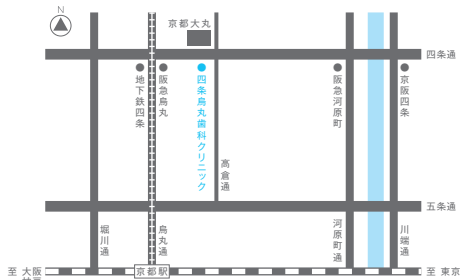


T  
H  
I  
N  
K  
T  
R  
U  
S  
L

医療法人 泰歯会  
四条烏丸歯科クリニック

〒600-8007 京都市下京区四条通高倉西入立売西町76番地アソペビル3F(大丸正面)  
TEL.075-253-6487 FAX.075-253-6490  
診療科目/歯周治療・インプラント・審美歯科・歯科全般  
診療時間/ 9:30~13:00 14:00~18:00  
休診日/日曜・祝日

[www.pic-dent.com](http://www.pic-dent.com)



地下鉄四条駅・阪急烏丸駅より徒歩約2分、地下道15番出口からすぐ  
京阪四条駅より徒歩約10分、四条高倉バス停すぐ



Shijo Karasuma Dental Clinic  
四条烏丸歯科クリニック

## 私たちのコンセプトは「信頼」です

医療法人泰歯会 四条烏丸歯科クリニックは、歯周治療とインプラント治療を中心とした診療システムによって「失われた口腔機能と審美性を回復する」ことを目的として誕生した歯科クリニックです。

私たちの歯科治療におけるコンセプトは「信頼」です。患者様のお口の悩みを確実に把握し、十分なコミュニケーションをもって最良の治療を行い、そして、その治療結果を出るだけ長期間守っていきたいと思っています。一生、ご自分の歯で快適に暮らせるようにお手伝いするため、深い信頼関係を築いていきたいと願っています。

THINK TRUST

## ペリオとは

歯周治療(Periodontics)を意味します。成人の約80%が歯周病にかかっている、歯を失う最も大きな原因となっています。当院では歯周病の予防・治療を中心に歯の保存に全力を尽くします。

## インプラントとは

不幸にも歯を失ってしまった場合、取り外し式の入れ歯を入れたり、健全な歯を削ってブリッジにするのが従来の治療でした。インプラントは、入れ歯の不快感や健全な歯を削るといった犠牲をなくすために開発された治療法で、簡単な手術を行って直接顎骨に人工の歯根を埋め込む方法です。天然の歯のように自然で快適に、そして美しく歯を蘇らせる画期的な治療法です。

## 30年の確かな臨床実績

当院では、院長をはじめ各歯科医師、スタッフが密なコミュニケーションをとり、患者様お一人おひとりの状態を十分に把握したうえで、症状に合った治療をご提案しています。この一連の流れに沿って、30年の臨床実績を積みことができました。今後も歯周病治療とインプラント治療により「失われた口腔機能と見た目の美しさを回復する」ことを診療方針の柱として、最新の設備や技術の導入はもちろんのこと、常に進化を続ける歯科医療技術を追い、その先頭を歩んで患者様に最先端の治療と安心を提供していきたいと考えています。



## 最新の設備と技術力で最先端の治療を

当院では患者様に安心して精度の高い治療を受けていただくため、歯周治療やインプラント治療、根管治療においてはCTによる診断を採用しています。CTは歯と顎の骨の位置関係や大きさなど、従来のレントゲンでは見ることのできない情報をたくさん得られるので、精度の高い診断・治療にはとても有効です。また、精密根管治療においてはマイクロスコープ(歯科用顕微鏡)を用いることで、これまで盲目的に行われてきた治療が確実に見える、精度の高い治療になりました。他にも、最新の設備や最先端の技術を導入し、常に質の高い治療を提供するよう努めています。

また、インプラント治療や審美修復治療に必要な被せ物については、併設している技工所内の専属技工士が患者様のお口を直接見て歯の色や質感などをチェックし、患者様がどのようなご希望を持っているかなどを十分にうかがったうえで製作にあたっています。さらに、装着時にも歯科医師とともに色合いなどの確認を行うため、見た目にもキレイで自然な仕上がりになるのです。



〈マイクロスコープ〉



〈Er-YAGレーザー〉

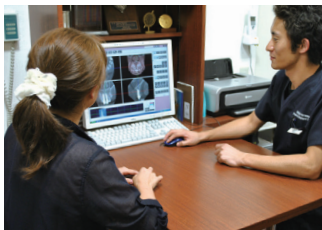


〈歯科用コーンビームCT〉

# Flow of Treatment

## 患者様と二人三脚の治療を

当院では治療計画に基づいた完全予約診療を行っております。  
それは、ひとりひとりの患者様と深く向き合い、二人三脚で最良の治療結果を目指していくためです。



### 1 | 審査

最初の第一歩は、患者様を知ることです。歯の状態、歯周組織の状態、顎骨及び噛み合わせなどを精密に検査を行い記録します。その際、生活習慣等もヒアリングさせていただきます。

### 2 | コンサルテーション

検査の結果を丁寧にわかりやすくご説明します。そして診療結果に基いた最良の治療計画をご提案させていただき、ご納得の上で治療を開始します。

### 3 | 口腔衛生指導

お口の健康を守るためには、患者様自身がお口の衛生習慣を身につけることが最も大切です。そのため、歯ブラシの方法や食べ物の注意点などについてもご指導させていただきます。

### 4 | 初期治療

歯垢や歯石を除去したり、簡単なむし歯の治療などを行います。軽い段階であれば、この時点で治療が終わる場合もあります。

### 5 | 積極的治療

それぞれの病状に応じた積極的な治療を行います。

### 6 | 再検査

最良の結果が達成されたかどうか検査を行います。

### 7 | メンテナンス開始

治療終了後は数ヶ月に一度は定期検診を行います。治療結果を長持ちさせるには定期的なお口のメンテナンスが不可欠です。ハガキなどで定期検診の時期をお知らせします。

## 成人の約80%が歯周病にかかっているのを

## ご存知ですか。

### 歯周病とは

大切なのは予防、診断、そして適切な治療です。

歯周病とは、歯の周囲に付着したプラーク(歯垢)が歯と歯肉の隙間に入り込み、歯を支えている骨を溶かしてしまう病気です。プラークには非常に多くの細菌が含まれていて、その細菌が出す毒素が歯肉に炎症を起し、そして歯を支えている骨を溶かすのです。歯肉が腫れる、歯肉から出血する、口臭が気になる、歯がグラグラするなどの症状があれば、歯周病にかかっているのかもしれません。また、歯周病は歯を失うだけでなく、心臓病や糖尿病などの全身疾患にも悪影響を与えています。歯周病は自覚症状が少なく、気付いたときには手遅れになっている場合もあります。



口腔衛生習慣の改善により日本人のむし歯は減少してきました。しかし、歯周病はあまり減少することなく、現在でも成人の約80%が歯周病にかかっており、30才以上の方の歯の喪失原因の第1位になっています。この原因として、日本人に歯の定期検診を受ける習慣があまりないこと、また、歯周病を確実に治療できる歯医者が残念ながら非常に少ないことなどが考えられます。一生自分の歯で噛むためには、むし歯の予防と同時に歯周病の予防と適切な治療が大切です。

### 歯周治療

少しでも多くの歯を残すことが、重要だと考えます。

この15年の間に、欧米を中心に歯周治療は急速な進歩を遂げました。以前は「不治の病」とさえ言われていた歯周病も、現在では進行を阻止することが可能となり、状況によっては元の健康な状態に戻すこと(再生治療)さえできるようになってきました。われわれは、常に治療効果の高い新しい技術を習得するために、毎年数回は国内外の専門分野の学会に参加し、1本でも多くの歯を保存するよう常に研鑽を続けています。



〈治療前〉



〈治療後〉



〈治療前〉



〈治療後〉

## インプラント治療

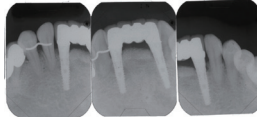
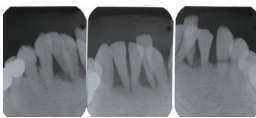
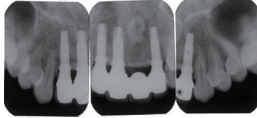
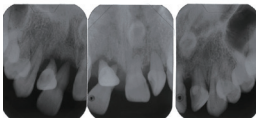
歯を失っても、天然の歯と同じ様に過ごすために。

歯周病やむし歯で歯を失ってしまった場合、通常は両隣りの健全な歯を削ってブリッジを装着します。しかし、健全な歯に大きなダメージを与えてしまいます。また、数本あるいは全部の歯を失ってしまった場合は、取り外し式の入れ歯を入れなければなりません。しかし、入れ歯では天然の歯と同じ様な噛みごたえを得ることが難しく、悩まれている患者様が多いのが現状です。インプラントは人工の歯根を顎骨に埋め込み、骨とその人工歯根が直接結合した後(通常3～6ヶ月)に歯冠を接続させるという治療法です。簡単な手術が必要ですが、天然の歯と同じ様な感覚で快適に噛むことができます。インプラントの治療技術は年々進歩しており、その材質や形状の改良によって、より審美的で機能的な修復が可能になっています。現在、インプラントの成功率は95%以上で、非常に信頼性の高い治療方法となっています。

〈初診時〉



〈治療終了時〉



〈治療前〉



〈治療後〉



## 歯槽骨増大術(GBR法)

より多くの方に、インプラントが可能になりました。

顎骨が吸収して骨の高さや幅が少ない場合、以前はインプラントを断念しなくてはなりませんでしたが、近年歯槽骨増大術(GBR法)やサイナスリフト(上顎洞底拳上術)などの手術法が開発され、このような状況の患者様でもインプラントができるようになりました。当院では、このような手術を行えるような設備を整えております。手術といっても入院などの心配はなく、食事でもき、日常生活にほとんど影響はありません。



## 歯周治療とインプラント

お口は大切な臓器のひとつです。

最近、インプラント治療を行う歯科医院が多くなっています。それに伴って少なからずトラブルが生じているのも事実です。これらの問題の多くは歯科医と患者様とのコミュニケーションの不足がもっとも多い原因であると思われます。もう一つは、歯周治療に対する配慮が十分でないことが考えられます。歯が抜けた原因が歯周病であれば、残っている歯も歯周病にかかっている可能性が高く、それらの治療をまず徹底して行うことが先決です。もし、残っている歯の治療をしないでインプラントだけを行う歯科医がいたとしたら問題です。お口は大切な臓器のひとつです。お口全体をトータルで治療し、お口の健康を守ることが全身の健康につながると考えています。

## 審美歯科

さらに美しい口もとのために、努力を惜しみません。

当院では、歯周治療やインプラントだけでなく、美しい口もとを作るための審美歯科治療も行っています。セラミック材などにより自然感のある白い美しい歯を蘇らせることができます。また、歯周形成外科、矯正治療（専門医と提携）や歯のホワイトニングなどを併用することで、より美しい口もとを作ることが可能です。美しい笑顔は口もとから！



〈術前〉



〈術後〉

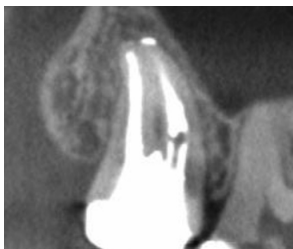
## 精密根管治療

見えなかった治療に見える治療に

根管治療とは、歯の内部に及んだ感染を除去することです。日常的に行われている根管治療のほとんどがやり直しの治療であるという報告があり、その成功率は50～80%と言われています（H.17年東京都データ）。当院では、ラバーダム防湿により、唾液などの侵入による二次感染を排除しています。また、歯科用コーンビームCTやマイクロスコーブを併用し、従来のレントゲンと肉眼では確認できなかった細部の汚れを除去し成功率の向上に努めています。



〈治療前のCT画像〉



〈治療後のCT画像〉

## 歯周形成外科

本当に素敵な笑顔が、ここから生まれています。

日本ではあまり聞き慣れない分野ですが、スマイルの美しさを大事にしている欧米ではかなり普及している治療です。例えば、笑うと歯肉が大きく見える、歯肉のラインが左右非対称に見える、歯肉が痩せて歯が長く見える、さらには歯肉の色が悪いなど、歯と歯肉のバランスの悪さがせっかくの笑顔を台無しにしている場合があります。歯周形成外科によりこのような状態を改善することができます。そのような悩みをお持ちでしたら、すぐご相談ください。



〈術前 口腔内〉



〈術後 口腔内〉



〈術前〉



〈術後〉

## その他

歯に関することなら、どんなことでもおまかせください。

むし歯の治療、補綴治療（ブリッジ、可撤性部分義歯、総義歯）、歯牙移植、歯のクリーニングなども行っております。お気軽にご相談下さい。

## 院内紹介・診療システム案内

### 院内紹介



#### 受付

ご来院いただいた患者様がリラックスでき、また診察までの待ち時間を短くするよう、スムーズな受け付けを心がけています。



#### 待合室

静かで明るい雰囲気の待合室で、雑誌などをご覧になりながらお名前をお呼びするまでゆったりとお過ごしください。



#### 診察室

個々の診察台が仕切で分けられているので、ほかの患者様と顔を合わせることなくプライバシーを保って安心して治療を受けられます。



#### 個室診療室

外科手術を受けていただく患者様用に、個室診療室をご用意しております。安心して手術を受けていただけます。



#### オペレーションルーム

生体モニターや麻酔装置など、外科手術のために最新の設備を備え、また使用する機器の滅菌はもちろん、室内の除菌も確実に行うことで術中の細菌感染を抑えています。



#### CT

レントゲンではよくわからない箇所でも、CTで3次的に検査することでより詳しい情報が得られ、確実に正確な治療が可能になります。

### 当院における診療システム

● 当院では、ひとりひとりの患者様に常に最良の治療を行うために、完全予約制とさせて頂いております。多くのスタッフが患者様の予約に合わせて治療の準備をしてお待ちしております。無断キャンセルなどをされますと貴重な時間とスタッフの努力が無駄になってしまいます。可能な限りキャンセルはしないようお願いいたします。どうしても都合がつかない場合は、前日までにご連絡下さい。直前あるいは無断キャンセルには、キャンセル料がかかる場合がございますのでご了承ください。

● 当院では、最初に審査、診断に基づいた治療計画を作り、治療内容や治療費、あるいは治療期間などを患者様と相談のうえ決定し、治療を行うようにしております。わからない点がありましたら、お気軽にご相談ください。

● 歯の痛みは我慢できないものです。急患は随時診察させて頂いております。急患が来られた場合は応急処置のために予約の患者様を少しお待たせする場合がございます。あしからずご了承ください。

● 詳しくはホームページをご参照下さい。

<http://www.pic-dent.com>